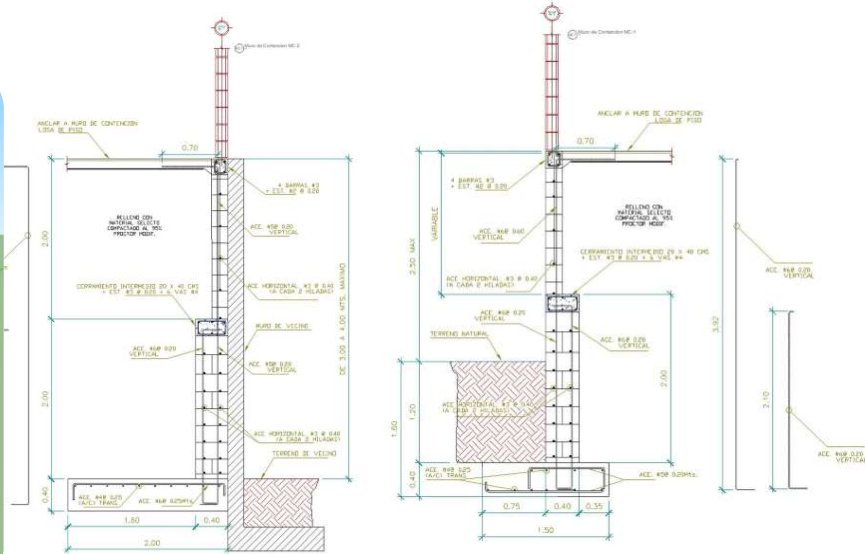


Descripción del Proyecto Arquitectónico

Se trata de unos departamentos habitacionales diseñados por el despacho de arquitectos "GRUPO G CINCO", dichos departamentos serán de tres niveles, cada departamento contara con tres recamaras, sala, comedor, cocina, una terraza, dos baños completos y un área de lavado y estarán ubicados en la colonia Chapultepec Tijuana B.C. México.



Acerca del Diseño Estructural

La filosofía del diseño estructural se basó en sistemas de muros de mampostería resistentes a sismo, la losa de piso es a base de viguetas presforzadas. Por último, el sistema de cimentación fue realizado a base de zapatas corridas y muros de contención.

